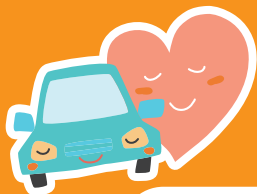


トヨタカローラいわきは  
夜間・休日もお客様をサポートします!



トヨタカローラいわき

# 安心サポートデスク

 0120-339-960

お客様にいつでもどこでも安心してお車にお乗りいただけるよう  
営業時間外も対応できる安心サポートデスクを  
新設致しました。

事故を起こしてしまった!



クルマから警告音がする!



タイヤがパンク  
してしまった!



不意のトラブル




このような万が一の事故や故障、困り事の際に、安心サポートデスクをご利用ください。

## ■事故を起こしてしまった場合

- 1 ケガ人がいる場合は救護が最優先です。すぐに救急車を!  

- 2 クルマを安全な場所へ移動させ、ケガ人がいなくても警察へ連絡します。  


## ■故障してしまった場合

- クルマを安全な場所へ移動させ、エンジンを停止させてください  



適切な連絡、行動をとった後は…

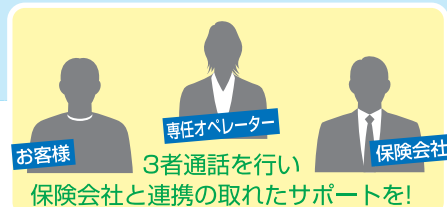
営業時間内  
(9:30~17:30)

担当スタッフまたは  
最寄りの店舗へ



営業時間外  
(17:30~9:30)

トヨタカローラいわき  
安心サポートデスク  
 0120-339-960



安心サポートデスクでは専任のオペレーターが  
状況に応じた適切な対応とアドバイスを致します。

 トヨタカローラいわき株式会社

本社/いわき市平字堂ノ前5 TEL.0246-22-6157  
定休日/毎週月曜日・祝日、第1・3火曜日

[平 店] 0246-22-6166 [勿来店] 0246-63-6131 [湯本店] 0246-44-1755 [原町店] 0244-24-1101  
[神谷店] 0246-34-5220 [小名浜店] 0246-53-2321 [鹿島店] 0246-46-1622 [相馬店] 0244-36-3030  
[神谷マイカーセンター] 0246-57-0633